



PEGADURO Pulido Espejo®

Mortero para pulido tipo espejo de alto desempeño



MÁS
QUE CUALQUIER OTRO
DE SU SEGMENTO

Adherencia
Tersura en el acabado
Tiempo de requemado

Hoja de especificaciones técnicas

Departamento de I+D+i
Industrias Pegaduro S.A. de C.V.
Sistema Obra Blanca® Pulidos

Propiedades en película de 1 mm				
	0	1	2	3
Superficies de alta y media absorción	[Orange bar]			
Superficies de baja absorción	[Orange bar]			
Superficies de nula absorción	[Orange bar]			
Facilidad para pulir	[Orange bar]			
Facilidad para requemar	[Orange bar]			
Película menor a 1mm	[Orange bar]			
Película mayor a 1mm	[Orange bar]			
Uso en interiores	[Orange bar]			
Uso en exteriores	[Orange bar]			

0 = No recomendado 5 = Especialmente recomendado

Descripción

Es un mortero muy fino de cemento, que permite un acabado muy liso sobre repellos o enjarres, sin importar si están húmedos o secos, nuevos o viejos, al interior o al exterior.

Ofrece rápida fijación y lento secado, no se mapea, ni se intempeza. Permite que se extienda en películas muy delgadas y se adhiere con mucha tenacidad, sin agrietarse o arrebriarse.

Puede requemarse usando llana metálica, hasta el punto que brille y no se noten las uniones.

Datos técnicos

Color	Blanco
Olor	Alcalino-Terreo
Presentación	Saco 10 kg
Demanda de agua para manejo	450 ml/kg
Densidad aparente empacada	1,36 g/cm ³
Densidad del producto fraguado	1,46 g/cm ³
pH hidratado	11.5
Vida útil en recipiente una vez humectado	3 horas
Tiempo para requemado es superficies con menos del 4% de absorción	30 - 45 minutos
Tiempo para requemado es superficies con más del 4% de absorción	60 - 90 minutos
Resistencia a efecto cortante	1,2 Nw/mm ²
Absorción de agua (Karsten)	0,267 ml/min

Norma NMX-C-420-ONNCE-2003

Resistencia a compresión	3,5 Nw/mm ²
Adherencia en baja absorción	0,5 Nw/mm ²
Adherencia en nula absorción	0,3 Nw/mm ²
Porcentaje de transferencia de masa	95%

Tabla de rendimiento real de un saco de 10 kg

Grosor de película	m ²
0,5 mm	14
1 mm	7,0
1,5 mm	4,6
2 mm	3,5

Consejos útiles

Mezclar con Pegatín® Pegaduro, en diferentes tonos e intensidades de colores para crear acabados venecianos.

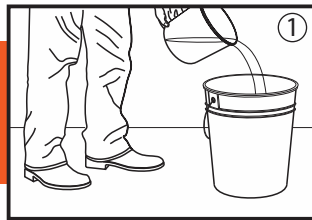
Le puede requemar con espátula o llana y con una capa de Pegatín® Pegaduro, para lograr acabado vidriado y brillante.

Curado

Se recomienda curarlo con un rocío de agua al día siguiente de aplicado, para lograr su máximo desempeño.

INDUSTRIAS PEGADURO S.A. de C.V. establece que los datos aquí presentes son solamente típicos y no garantiza su exactitud debido a la variación en procedimientos de prueba, condiciones de operación y usos particulares. INDUSTRIAS PEGADURO S.A. de C.V. no autoriza ninguna garantía o representación de cualquier tipo, expreso o implícito, y especialmente excluye cualquier GARANTIA DE COMERCIALIZACION Y DISPOSICION PARA PROPOSITOS PARTICULARES. Las ventas se hacen bajo el entendimiento de que el comprador determinará por medio de sus propias técnicas la conformidad de nuestros productos o sus propósitos particulares. INDUSTRIAS PEGADURO S.A. de C.V. no asume la responsabilidad de riesgos directos o consecuenciales que resulten del uso de nuestros productos, ni el uso de los mismos en forma infrigente de patentes que ocurran por razones de los procesos usados por el consumidor. Si alguno de los productos enviados no es de conformidad, el comprador solamente podrá notificar a INDUSTRIAS PEGADURO S.A. de C.V. del producto no conforme. Dicho aviso deberá ser dentro de los 14 días de entrega e INDUSTRIAS PEGADURO S.A. de C.V. determinará si se reemplaza el producto o se reembolsa al precio de compra pagado. Ficha técnica puede cambiar. Versión Septiembre 2019.

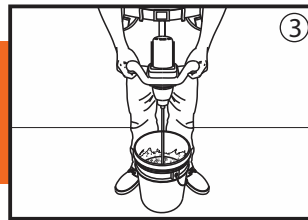
Preparación de la mezcla



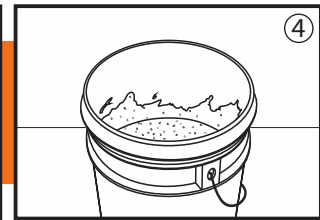
Para 1ª mano: Usar 4 a 5 L de agua.
Para 2ª mano: Usar 6 a 7 L de agua.



Agregue un saco de 10 kg de **Pulido Espejo® Pegaduro**

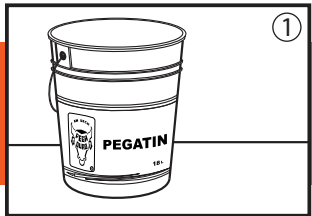


Mezcle bien hasta obtener una pasta homogénea, sin grumos



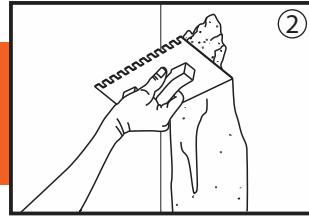
Repose la mezcla 10 minutos. Vuelva a batir y úsela. No adicione más agua.

Color



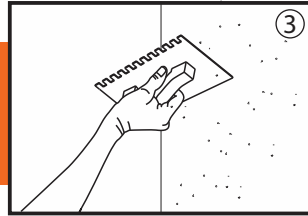
Si desea colorear la pasta, puede aplicar **Pegatin®** de color, hasta lograr el tono deseado.

1ª mano



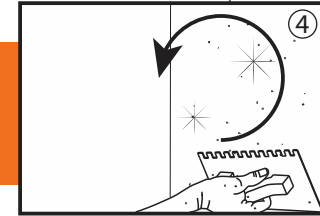
Aplicar una capa muy delgada de **Pulido Espejo®** con fuerza para garantizar la adherencia del producto y emparejar lo más posible.

2ª mano



Aplicar con fuerza una capa delgada, como una hoja de papel y avanzar lo más posible.

Requemado



Cuando el material pierda el brillo por agua (cambio de color crema a blanco), requeamar con movimientos suaves hasta que la superficie brille.

Acabado Vidriado tipo Paladium

Una vez requemado, puede aplicar manchas de **Pegatin®** de color, con brocha y extendiendo inmediatamente con cuña, tallando con fuerza y en diversas direcciones, para lograr un acabado tipo paladium brillante.

LEED

Este producto cumple con los requerimientos de bajas emisiones del crédito 4.2 de Calidad de Ambiente Interior (IEQc4.2)

Pulido Espejo® Pegaduro ayuda en la mejora de la calidad del ambiente, ya que reduce los contaminantes que tienen mal olor, son irritantes y dañan el bienestar de trabajadores y usuarios, su contenido de VOC es cero.

Por sus lugares de producción este producto cumple los requisitos del crédito 5.1 de Materiales y Recursos (MRc5). Ver lugares de fabricación en www.pegaduro.com

Pulido Espejo® Pegaduro incrementa la demanda y producción local, ya que se fabrica con productos que se extraen, procesan y fabrican en la región, disminuyendo el impacto ambiental generado por el transporte.

Almacenaje

- El producto deberá ser almacenado en un lugar fresco y seco.
- Utilizar preferentemente antes de 1 año.

Precauciones

- Evite el contacto con los ojos, si eso sucede, lávese con agua limpia en abundancia y acuda al médico.
- Si accidentalmente se ingiere, no provoque el vómito, tome un cuarto de litro de agua con una cucharada de vinagre o con el jugo de 4 limones.
- Lávese las manos después de manipularlo.
- No se deje al alcance de los niños.
- Evite inhalar el polvo.

Recomendaciones

- Limpie muy bien la superficie donde aplicará ya que deberá estar libre de polvo, grasas y otras suciedades.
- Se recomienda lavar las herramientas y/o maquinarias con agua mientras el producto sigue fresco. Una vez endurecido se dificultará su eliminación.
- Las superficies de mortero o concreto deberán haber curado antes de aplicar el mortero.
- No aplicar con temperaturas menores a 5°C y mayores a 38°C.

www.pegaduro.com

Visita nuestra herramienta web **SOLUCIONES PEGADURO**

INDUSTRIAS PEGADURO S.A. de C.V. establece que los datos aquí presentes son solamente típicos y no garantiza su exactitud debido a la variación en procedimientos de prueba, condiciones de operación y usos particulares. INDUSTRIAS PEGADURO S.A. de C.V. no autoriza ninguna garantía o representación de cualquier tipo, expreso o implícito, y especialmente excluye cualquier GARANTIA DE COMERCIALIZACION Y DISPOSICION PARA PROPOSITOS PARTICULARES. Las ventas se hacen bajo el entendimiento de que el comprador determinará por medio de sus propias técnicas la conformidad de nuestros productos o sus propósitos particulares. INDUSTRIAS PEGADURO S.A. de C.V. no asume la responsabilidad de riesgos directos o consecuenciales que resulten del uso de nuestros productos, ni el uso de los mismos en forma infringente de patentes que ocurran por razones de los procesos usados por el consumidor. Si alguno de los productos enviados no es de conformidad, el comprador solamente podrá notificar a INDUSTRIAS PEGADURO S.A. de C.V. del producto no conforme. Dicho aviso deberá ser dentro de los 14 días de entrega e INDUSTRIAS PEGADURO S.A. de C.V. determinará si se reemplaza el producto o se reembolsa al precio de compra pagado. Ficha técnica puede cambiar. Versión Septiembre 2019.